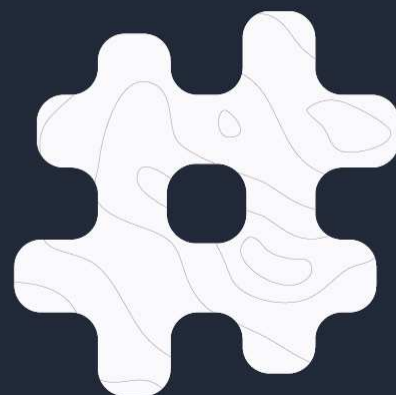


BRETAGNE<sup>BZH</sup>



Tag<sup>BZH</sup>

Marquons la Bretagne  
par l'innovation sociale

Propulseurs d'entrepreneuriat collectif

# Comité régional de suivi 9 Novembre 2020



1. Contexte

2. Les idéateurs

3. Les Révélateurs

4. Les incubateurs

5. Enjeux et perspectives

6. Les équipes



# Contexte

1. Qu'est qu'un TAgBZH ?
2. Le Réseau TAgBZH
3. Le comité régional de suivi



# 1. UN TAg BZH, QU'EST-CE QUE C'EST ?

UN PROPULSEUR  
D'ENTREPRENEURIAT COLLECTIF

Un TAg BZH est un outil favorisant l'éclosion d'entreprises locales collectives et innovantes, en réponse aux besoins du territoire. En Bretagne, le TAg invente une méthode d'imagination collective basée sur 3 fonctions interconnectées : le **#Révéléateur**, l'**#Idéateur** et l'**#Incubateur**.

## 2. Le réseau TAg BZH

### Un réseau informel mais organisé

(comité de coopération  
/ GT Incubateur, GT  
Révélateur,  
Communication)

---

### Des moyens et des missions mutualisés

(pilotage, animation, appui -  
gestion, outillage, communication)

---

### Des outils, des méthodes, des actions communes

---

### Des partenariats

développés avec les acteurs de  
Trajectoir'ESS et les autres  
acteurs de l'accompagnement

---

# 3. Le comité régional de suivi

- Partager un bilan régional des réalisations et des résultats 2019-2020
- 
- Partager les enjeux de consolidation et de développement

L'**#Idéateur**  
propulse  
votre idée  
en projet  
concret  
d'entreprise  
collective

## Accompagnement méthodologique (2 mois)



8 journées  
d'ateliers en  
collectif



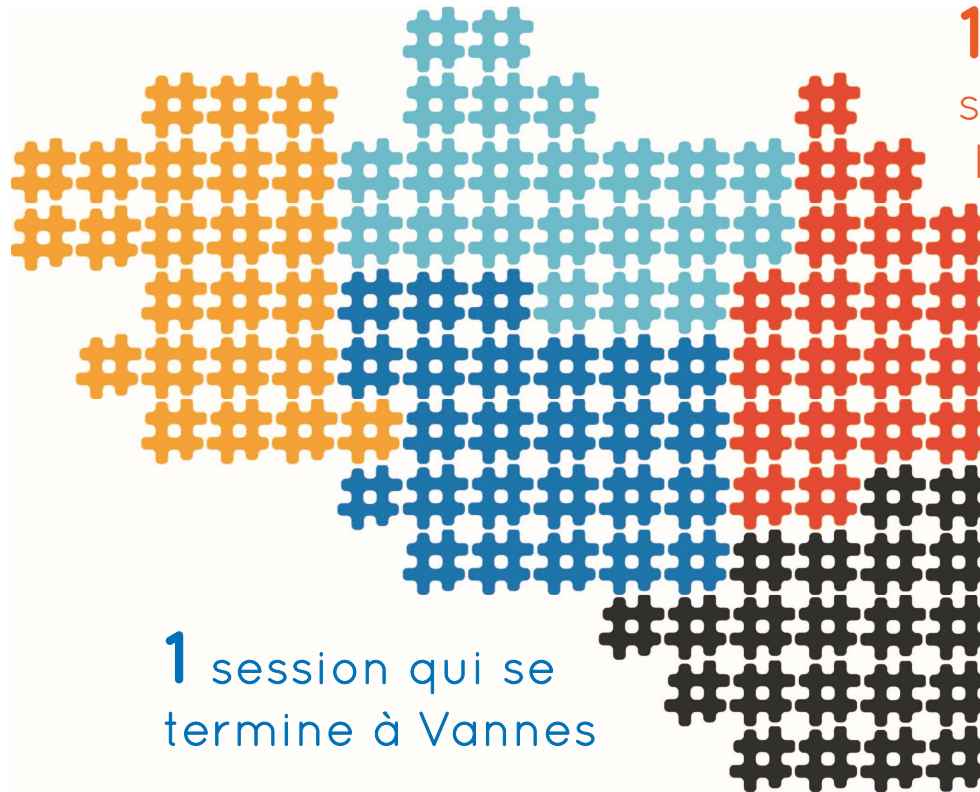
présentation  
en public



Mise en réseau avec  
partenaires potentiels

# L'idéateur : retour sur les dernières sessions (2019-2020)

**3** sessions en  
Finistère



**1** session 2019 / **3**  
sessions 2020 en  
Ille et Vilaine

**1** session qui se  
termine à Vannes



# L'idéateur : les points positifs

**Un accompagnement**  
déployé sur de  
nombreux  
territoires

**Une offre  
facilement  
déployable**  
en lien avec les  
EPCI

**Une  
méthodologie**  
plébiscitée

**Un collectif**  
bienveillant et  
motivant

**Une démarche**  
d'amélioration  
continue

# L'idéateur : les pistes de travail

- 1
  - Trouver l'équilibre économique de l'offre pour continuer de la faire vivre
- 2
  - Renforcer l'articulation territoriale avec les autres outils d'émergence
- 3
  - Consolider l'orientation post-émergence
- 4
  - Renforcer les outils de suivi et d'évaluation

Le **#Révélateur**  
identifie un  
besoin du  
territoire et le  
propulse en  
projet  
d'entreprise  
collective

## Accompagnement d'acteurs du territoire



1

Détection et  
qualification  
des besoins

2

Étude  
d'opportunité

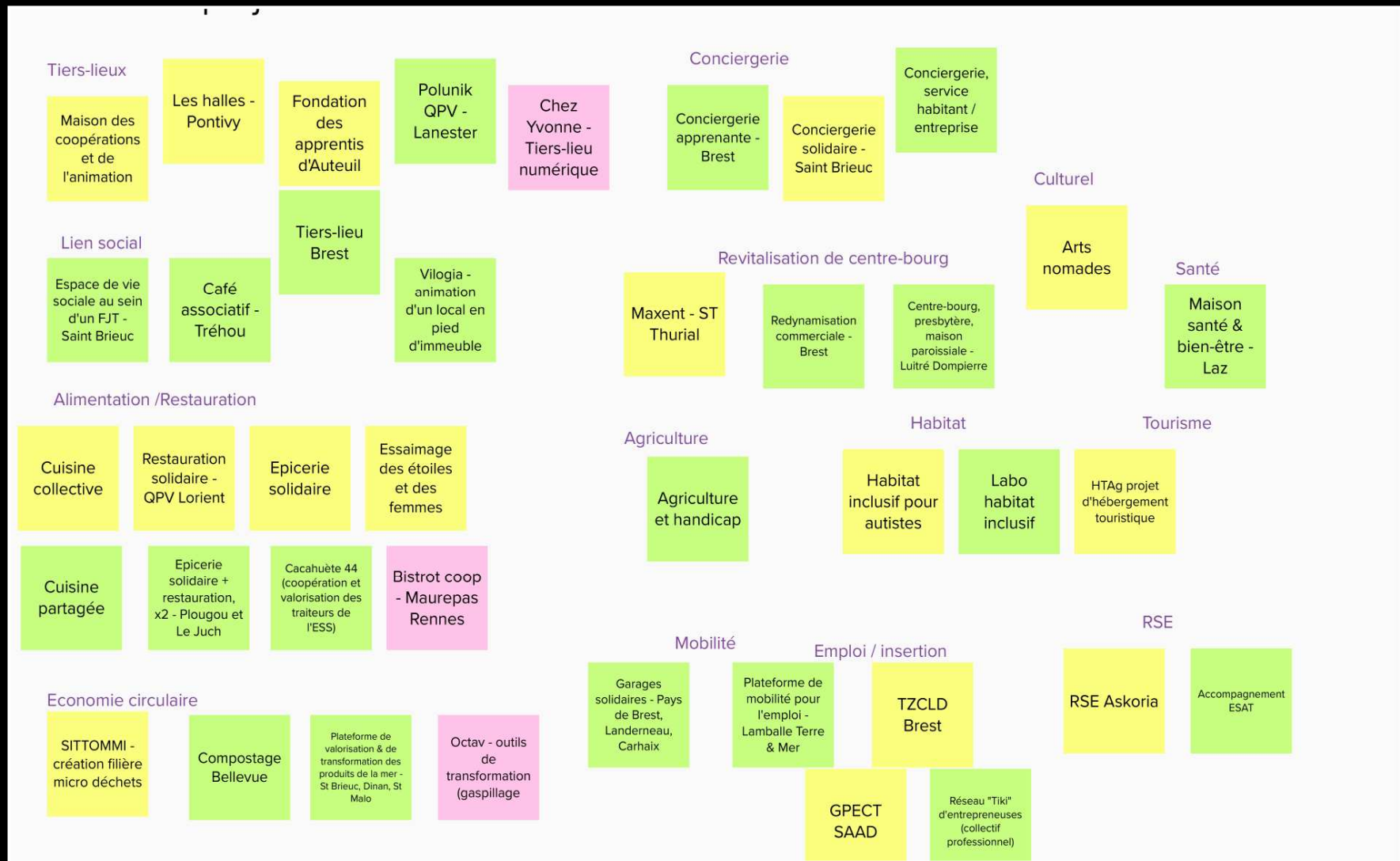
3

choix du/des  
porteur/s de  
projet

4

Mise en  
œuvre





# Le révélateur : des illustrations

# Le révélateur : des points positifs

**De nouveaux  
moyens de  
fonctionnement**

**Une offre qui se  
structure et  
gagne en  
reconnaissance**

L'appel à projets  
« Innovation  
sociale dans les  
territoires  
fragiles » (FSE)

Un partenariat  
régional avec  
AG2R – La  
Mondiale

Outillage et  
processus  
commun en  
construction

La mobilisation  
du FEAMP sur  
une étude  
spécifique

Une visibilité  
accrue de la  
démarche



# Le révélateur : des enjeux



- Finaliser le processus collectif de labellisation « Fabrique à Initiatives » (1 Tag labellisé / 3 en cours de labellisation)
- Modéliser les méthodes et outils du révélateur, en articulation avec les pôles ESS
- Communiquer pour faire connaître l'offre d'accompagnement
- Développer les partenariats pour soutenir le fonctionnement



# Accompagnement stratégique personnalisé et collectif (12 mois)



1

Prototypage  
(hébergement en  
coworking, conseil et  
formations)

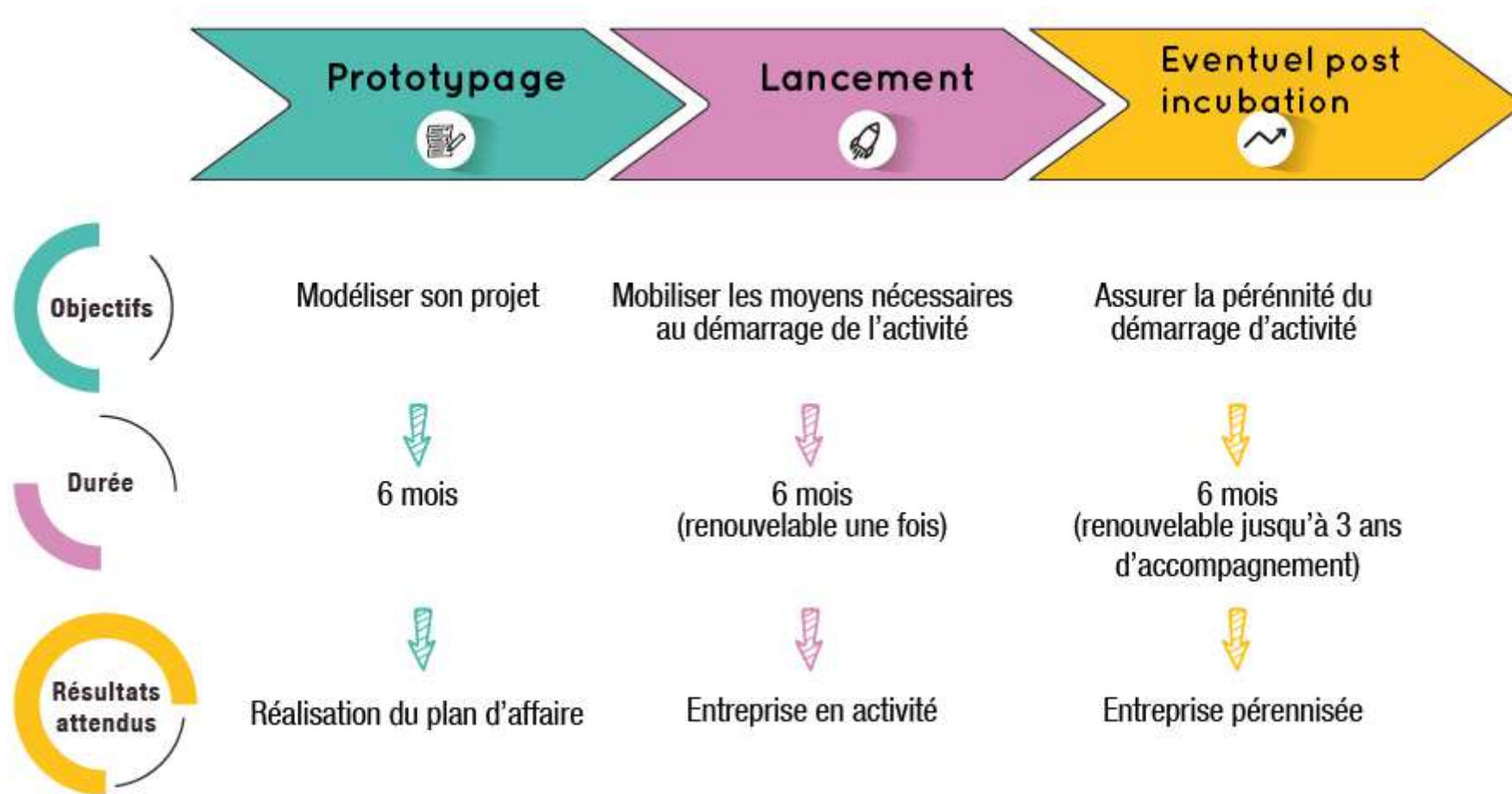
2

Lancement  
(aide à l'accès au  
financement, expertise,  
mise en réseau)



L'**#Incubateur**  
propulse votre  
création  
d'entreprise  
collective

# L'incubateur : le parcours





# L'incubateur : nos points forts

**Un appel à  
projets  
régional**

**4 incubateurs  
départementaux  
8 espaces de travail  
partagé**

**Un Kit  
méthodologique  
partagé**  
(méthodes, outils,  
bonnes pratiques)

**Une démarche  
d'amélioration  
continue**

**Un écosystème  
partenarial  
solide**

**L'émergence  
d'une  
communauté  
d'entrepreneure.s**

# L'incubateur : bilan partagé



Les 155 projets incubés au 30/09/2020 :



- Abandon : 29
- Autre : 10
- Phase de prototypage : 50
- Phase de lancement : 30
- En activité : 36



### Âge, un peu plus de la 1/2 des incubé.e.s sont trentenaires

	TAg22	TAg29	TAg35	TAg56	Total
18 / 29 ans	7	9	15	10	41 (18 %)
30 / 39 ans	18	19	58	19	114 (52 %)
40 / 49 ans	3	8	15	13	39 (18 %)
50 / 59 ans	2	8	1	13	24 (11 %)
+ 60 ans	0	1	0	2	3 (1 %)
<b>Total</b>	<b>30</b>	<b>45</b>	<b>89</b>	<b>57</b>	<b>221*</b>

\*2 personnes sans statistiques sur l'âge

### Genre, 2/3 des incubées sont des femmes

	TAg22	TAg29	TAg35	TAg56	Total
Femmes	21	30	54	41	146 (65 %)
Hommes	10	15	35	17	77 (35 %)
<b>Total</b>	<b>31</b>	<b>45</b>	<b>89</b>	<b>58</b>	<b>223</b>

Lieu de vie (sont comptabilisé.e.s comme urbain.e.s les porteur.euse.s de projet habitant dans les communes de + de 15 000 habitant.e.s) : le Finistère fait exception et accompagne majoritairement des ruraux.

	TAg22	TAg29	TAg35	TAg56	Total
Aire urbaine	19	21	72	37	149 (68 %)
Aire rurale	9	24	17	21	71 (32 %)
<b>Total</b>	<b>28</b>	<b>45</b>	<b>89</b>	<b>58</b>	<b>220*</b>

\*3 personnes sans statistiques sur le lieu de vie

### Situation professionnelle :



- Bénéficiaire de minima sociaux : 3 %
- Demandeur d'emploi : 51 %
- En activité salariée : 38 %
- En activité non salariée : 8 %

### Répartition par TAg :



- TAg22 : 31 (14 %)
- TAg29 : 45 (20 %)
- TAg35 : 89 (40 %)
- TAg56 : 58 (26 %)

Les  
entrepre-  
neur.e.s :  
qui  
sont-ils.  
elles ?

# L'incubateur : quelle évolution ?

Nous entamons une réflexion sur évolution de l'offre de service incubateur, autour des éléments suivants :

Accompagnement  
des projets au fil  
de l'eau

Accompagnement  
des projets à la  
carte

Accompagnement  
en milieu urbain /  
accompagnement  
en milieu rural

Prise en compte  
des situations  
particulières

Les articulations  
Incubateur /  
révélateur -  
idéateur / creopss  
/incubateur

## Enjeux et perspectives

- Nos atouts
- Nos points d'amélioration
- Nos pistes de travail

# Nos atouts

L'ingénierie  
d'accompagnement  
développée sur les  
3 fonctions

Le réseau  
régional et les  
pratiques de  
mutualisation

La richesse de  
l'écosystème  
d'accompagnement

Le soutien des  
partenaires  
publics

La visibilité de  
nos actions

Les réalisations  
et les résultats

# Nos points d'amélioration

## Consolider le réseau et son fonctionnement

- Nos prise de décisions
  - Nos fonctions et missions
- 

## Renforcer les partenariats

- Avec les acteurs de l'ESS et les acteurs conventionnels
  - Au service des entrepreneurs et des territoires
-

# Nos priorités de travail

1

- Formaliser l'organisation de demain

2

- Consolider et développer les modèles économiques

3

- Consolider les méthodes et outils d'accompagnement

4

- Structurer les pratiques de suivi et d'évaluation



## L'équipe des TAg

Des équipes qui se renforcent et  
se stabilisent  
20 salarié.e.s sur l'ensemble de  
la région



Tag<sup>22</sup>



**Patrice Hénaff**  
Directeur



**Mathilde Lebreton**  
Chargée de mission  
Emergence



**Adrien Arnaud**  
Chargé de mission  
Incubateur



**Elise le Maux**  
Assistante d'étude  
Révéléateur



**Gaël Michel**  
Chargé de mission  
Action Pêche et  
Aquaculture

Tag<sup>BZH</sup>



**Marion Michelin**  
Coordination



**Maëlle Reneaume**  
Animation et projet  
FEDER



**Marjorie Hervé**  
Communication

Tag<sup>29</sup>



**Vincent Brisard**  
Coordinateur



**Gwendal Evenou**  
Responsable  
Emergence



**Guillaume Van Wijk**  
Chargé de mission  
Incubateur



**Sindy Quéré**  
Chargée de mission  
Révéléateur

Tag<sup>35</sup>



**Assia Aïch**  
Directrice



**Gaël Hélyary**  
Responsable  
Incubateur



**Ludovic Thomas**  
Chargé de mission  
Incubateur



**Bertille Hinge**  
Chargée de mission  
Révéléateur &  
Communication

Tag<sup>56</sup>



**Eléonore Riu**  
Chargée de  
développement  
Révéléateur et  
gestion



**Esther Sager  
Weider**  
Chargée de  
mission  
Incubateur et  
Idéateur



**Lucie Bruyet**  
Chargée de  
mission  
Incubateur



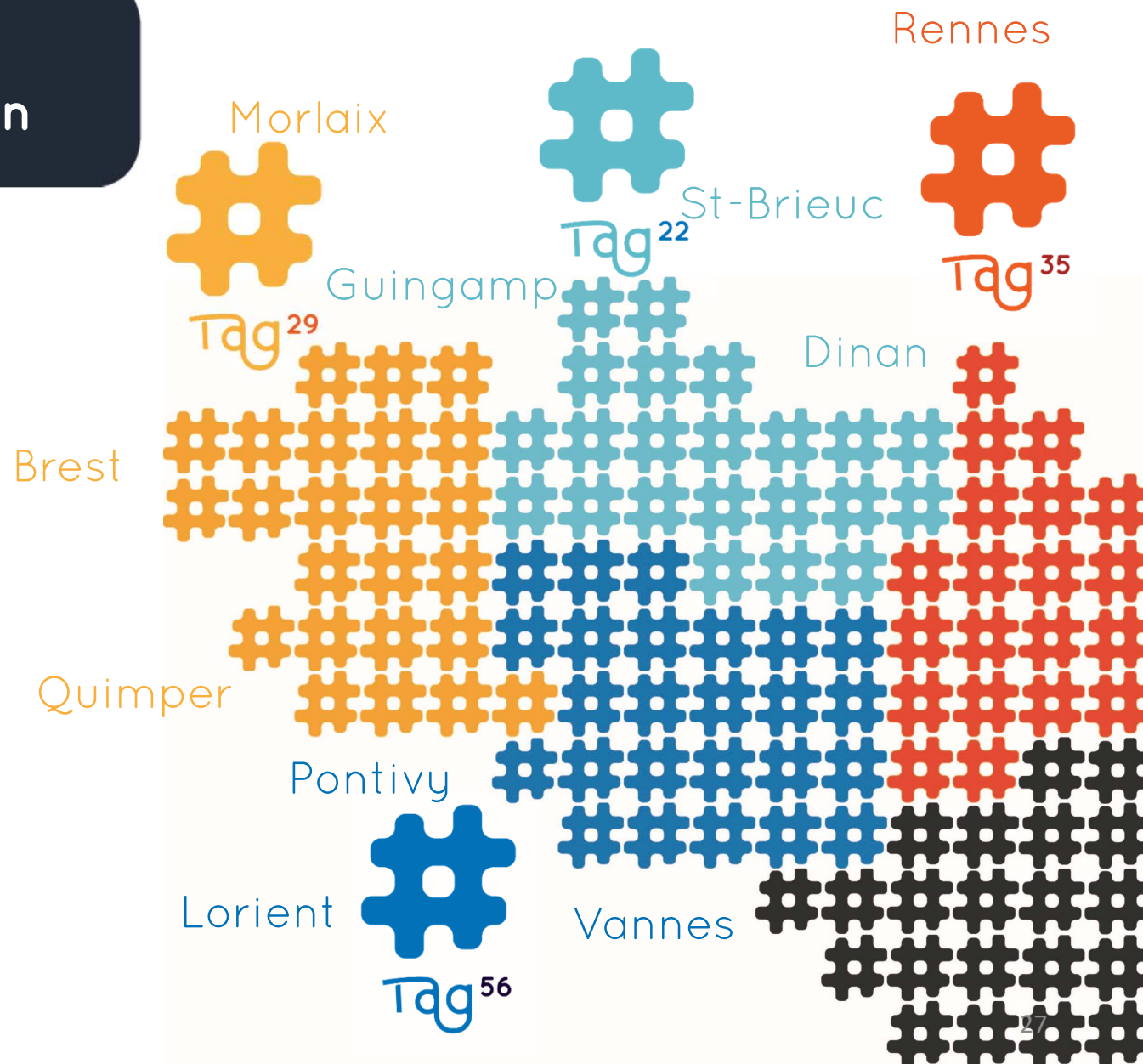
**Agathe Royer**  
Chargée de  
mission  
Révéléateur



Merci pour  
votre attention



Marquons la **Bretagne**  
par l'innovation sociale



# Un grand merci à nos partenaires financiers et opérationnels

